

CARRÉ RIVE GAUCHE
ANTIQUAIRES & GALERIES D'ART - PARIS VII

WWW.CARRERIVEGAUCHE.COM



Avec ses nombreuses spécialités, le Carré Rive Gauche est l'un des plus importants quartiers d'art au monde. Du 1er au 24 décembre 2020, les vitrines de ses galeries se parent de leurs plus beaux atours pour célébrer les fêtes de fin d'année. Entre la rue du Bac et la rue de Beaune, la rue de Lille et des Saints Pères en passant par la rue de Verneuil jusqu'au quai Voltaire, antiquaires et galeristes s'apprêtent à accueillir à nouveau les visiteurs en quête d'oeuvres d'art et d'objets rares.

Intrigante amulette égyptienne, antique buste romain, précieux cabinet Haute Epoque, flamboyant candélabre, rare clé médiévale, porcelaine fine de Chine, portrait romantique, objets de sciences et de marine, cannes à système, sculptures et oeuvres contemporaines... Au détour des vitrines c'est 7.000 ans d'histoire qui défilent à travers une centaine de galeries regroupées au coeur du 7ème arrondissement de Paris.

Pour répondre aux contraintes actuelles, le Carré Rive Gauche étend son événement de Noël sur son site internet www.carrerivegauche.com. Cette vitrine numérique présente une sélection d'oeuvres et d'objets proposés par les marchands du Carré, avec la possibilité d'effectuer ses achats en ligne « clic & collect », « call & collect » ... Un site qui se décline en français, en anglais et en chinois dans une version 100% responsive afin de faciliter la navigation sur smartphones, tablettes et ordinateurs.

Parallèlement à cette sélection de Noël, le site propose un espace virtuel dédié à chaque galerie. Avec ses 10.000 visiteurs unique chaque mois, l'association du Carré Rive Gauche souhaite ainsi soutenir sa présence digitale et renforcer la visibilité de ses galeries sur le net en permettant aux visiteurs de découvrir et d'acheter en ligne.

J'invite tous les amateurs d'art et collectionneurs à visiter les galeries de notre quartier. C'est la promesse de merveilleuses découvertes et de belles rencontres avec des passionné.e.s.

Jean-Louis Herlédan,
Président de l'association Carré Rive Gauche

WWW.CARRERIVEGAUCHE.COM

1831 ART GALLERY

6 rue de Lille, 75007 Paris

GALERIE ANTOINE VILLENEUVE

25 Rue de Beaune, 75007 Paris

GALERIE ARTHÈME

31 rue de Beaune, 75007 Paris

BACSTREET GALERIE

1 rue du Bac, 75007 Paris

BERTRAND DE LAVERGNE

17 Rue des Saints-Pères, 75006 Paris

GALERIE BARBE-DESPAS

9 rue du Bac, 75007 Paris

GALERIE DIDIER-JEAN NÉNERT

38 rue de Lille, 75007 Paris

GALERIE FRANCK BAULME FINE ARTS

1 quai Voltaire, 75007 Paris

FRANÇOIS PAUL BELLIARD

30 rue de Verneuil, 75007 Paris

GALERIE GABRIELLE LAROCHE

12 Rue de Beaune, 75007 Paris

GALERIE BJF

27 rue de Verneuil, 75007 Paris

GALERIE DELALANDE

35 Rue de Lille, 75007 Paris

GALERIE DRAGESCO-CRAMOISAN

13 Rue de Beaune, 75007 Paris

GALERIE GILGAMESH

9 rue de Verneuil, 75007 Paris

GALERIE GILLES LINOSSIER

11 quai Voltaire, 75007 Paris

GALERIE JANTZEN/ARTCANNES

18 rue de Beaune, 75007 Paris

GALERIE LAFON VOSSELER

32 rue de Verneuil 75007 Paris

GALERIE LAMY-CHABOLLE

14 rue de Beaune, 75007 Paris

GALERIE MICHÈLE HAYEM

5 Rue de Beaune, 75007 Paris

GALERIE PATRICK POTTIER

6-7 rue de Beaune, 75007 Paris

GALERIE THÉORÈME

15 rue de Lille, 75007 Paris

MICHEL VANDERMEERSCH

21 Quai Voltaire, 75007 Paris

GÉRARD CONTE

7 rue du Bac, 75007 Paris

GALERIE JM BÉALU & FILS

3 rue du Bac, 75007 Paris

L'OEIL DU PELICAN – FRANCOISE CARRIER

5 rue de Beaune, 75007 Paris

LA PENDULERIE

8 rue de Beaune, 75007 Paris

LAURENT OÏFFER BOMSEL

22 rue de Beaune, 75007 Paris

MARIE BIANCARELLI

10 Rue de Beaune, 75007 Paris

GALERIE PHILIPPE VICHOT

37 rue de Lille, 75007 Paris

GALERIE XAVIER DELESALLE

16 Rue des Saints-Pères, 75007 Paris



RETROUVEZ
LE CALENDRIER
DE L'AVENT DU CARRÉ RIVE GAUCHE
SUR NOTRE COMPTE INSTAGRAM
CARRÉ RIVE GAUCHE

#NOELAU CARRE
#CARRERIVEGAUCHE

NOËL AU CARRÉ RIVE GAUCHE



NOËL AU CARRÉ RIVE GAUCHE 2020



MARIE BIANCARELLI

Petite broche en or fin (24 carats) figurant une tête d'angelot.
Travail de Louis Wiese. Paris, c. 1890-1900. Longueur: 2,8 cm
Poids: 10,7 grammes
Pure gold (24 K) Cherub brooch by Louis Wiese.
Length: 2,8 cm, Weight: 10,7g
3 000 euros



1831 ART GALLERY

Lætitia Disone (Française, b. 1965), vit et travaille à Paris.
Parure - papiers découpés - 50 x 50 cm - 2016
Cut-out paper, encadré sous-verre
2 500 euros



GABRIELLE LAROCHE

Fronton à la Sainte Face. Italie, Vénétie, fin du 14^{ème} siècle, pierre de Vérone.
H: 61 cm; L: 113 cm; P: 8 cm
Pediment with the holy face of Jesus - Origin: Italy, Veneto
Period: late 14th century. Verona stone (nodulated limestone)
35 000 euros



BERTRAND de LAVERGNE

Paire d'assiettes de forme octogonale en porcelaine de la « famille rose » à décor de coqs et fleurs. Chine, vers 1735-1740.
Pair of plates famille rose porcelain decorated with cockerels - Yongzheng period 1723/1735
1 900 euros



1831 ART GALLERY

Séverine Duparcq (Française, 1976 -), vit et travaille à Paris.
Terre-ifiante I & II - Terre blanche chamottée - Email bronze - deux pièces
uniques - Diamètre 35 x h 26 cm - 2020
Sculpture in white chamotte clay - White enamel - Unique pieces
4 000 euros



GALERIE DELALANDE

Canne à système d'Aquarelliste. Pommeau en laiton dévissable contenant 3 pinceaux, un fût en bambou avec bague coulissant en bois qui fixe la palette de couleurs. La ferrule se dévisse laissant apparaître un long récipient pour l'eau. Dimension: longueur de 91,5 cm. France, fin 19^{ème} siècle
Watercolourist system cane. Unscrewable brass handle which contains 3 brushes, bamboo shaft, wooden sliding ring which fixes the color palette. The ferrule unscrews revealing a long container for the water. Dimension: length of 91.5 cm. France at the end of the 19th century
3 500 euros

NOËL
AU
CARRÉ
RIVE
GAUCHE

2020

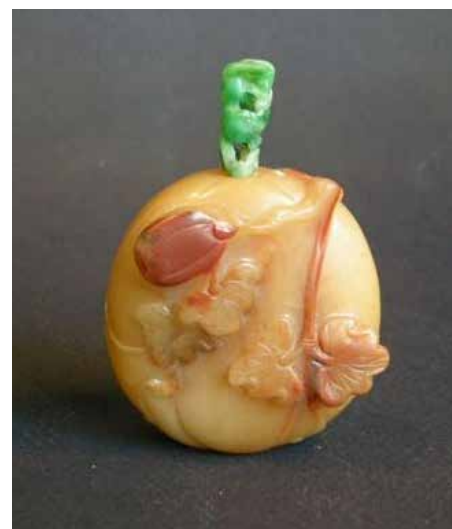
JM BEALU & FILS

Ecuelle à bouillon en porcelaine de Chine à décor de la Famille Verte
Epoque Kangxi (1662-1722). Fin 17^{ème} ou début 18^{ème} siècle
Diamètre : 18 cm. Hauteur : 9,5 cm
China porcelain broth bowl with Green Family decoration
Kangxi period (1662-1722). Late 17th or early 18th century
2 500 euros



MICHÈLE HAYEM

Boîtes à bijoux en verre soufflé, signées
Bernard Heesen (Pays-Bas 1958).
Pièces uniques, Hauteur 20 cm
Jewelry box by Bernard Heesen. Blown
glass, signed, unique piece, height 20 cm
500 euros



BERTRAND de LAVERGNE

Tabatière en agate beige et brune en forme de melon avec son feuillage sculpté en
léger relief. Hauteur (sans le bouchon) : 4,6 cm. Chine, 1780-1850
Snuff bottle agate in fruit form - Stopper jadeite. Height (without plug)
4,6cm - China, 1780 - 1850
1 600 euros

DIDIER-JEAN NENERT

Paire de chaises estampillées Pierre-Antoine
Bellangé d'époque napoléonienne, en hêtre
doré à la feuille à l'ancienne portant
l'estampille de Pierre-Antoine Bellangé

Pair of chairs stamped Pierre-Antoine Bellangé
from the Napoleonic period, in beech gilded
with old-fashioned leaves bearing the stamp
of Pierre-Antoine Bellangé
14 000 euros



1831 ART GALLERY

Aude Herlédan (Française, 1966 -), vit et travaille à Paris et en Sologne
Stranger in Paradise - Techniques mixtes sur toile - 120 x 160 cm,
encadrement en chêne massif teinté brun - 2020
Mix media on canvas - Oak frame
20 000 euros

NOËL
AU
CARRÉ
RIVE
GAUCHE

2020

JM BEALU & FILS

Trompe-l'oeil d'olives vertes en faïence de Lodi, Italie du Nord, 18^{ème} siècle
Diamètre : 23,5 cm
Green olive trompe-l'oeil in earthenware from Lodi, Northern Italy, 18th century
2 500 euros



FRANCK BAULME

Benoît-Louis Prévost (Paris Ca. 1735- 1804)
La Statue de Louis XV pour la Place de la Concorde
Plume et lavis. 44 x 26 cm
Dessin préparatoire à la gravure de 1764
The statue of Louis XV for the Place de la Concorde
Pen and wash - Preparatory sketch
for the engraving dated 1764
12 000 / 14 000 euros

MICHÈLE HAYEM

Boîtes à bijoux en verre soufflé, signées Bernard Heesen
(Pays-Bas 1958). Pièces uniques, Hauteur 20 cm
Jewelry box by Bernard Heesen. Blown glass, signed,
unique piece, height 20 cm
500 euros



GABRIELLE LAROCHE

Important cabinet du Val de Loire d'époque Renaissance.
Ancienne collection Gabrielle Chanel. France, Val de Loire, 1570-1580,
bois de noyer. H : 228 cm ; L : 128 cm ; P : 55 cm
Extraordinary Renaissance dresser from Val-de-Loire. Origin: France,
Loire Valley - Period: 16th century, 1570-1580.
Height : 228 cm. Length : 128 cm. Depth : 55 cm
Walnut. Very fine condition
75 000 euros



NOËL AU CARRÉ RIVE GAUCHE



NOËL
AU
CARRÉ
RIVE
GAUCHE

2020

JM BEALU & FILS

Ecuelle à bouillon en porcelaine tendre de Sèvres à fond bleu céleste décoré de paysages. Vers 1760/1765. Dimension du présentoir : 18,3 x 14,2 cm
China porcelain broth bowl with Green Family decoration
Kangxi period (1662-1722). Late 17th or early 18th century
12 500 euros



MARIE BIANCARELLI

Important jonc en or fin (24 carats) de style antique orné d'une intaille d'époque romaine en prase représentant une « Venus Victrix »
Paris, c.1900. Poids: 53 grammes. Travail de Louis Wiese
A French pure gold (24 K) ring by Louis Wiëse c.1900 designed in the archaeological revivalist style with a second century « Venus Victrix » prase intaglio. Weight: 53 grammes
15 000 / 20 000 euros



MICHÈLE HAYEM

Boîte à bijoux en verre soufflé, signée Bernard Heesen (Pays-Bas, 1958). Pièces uniques, Hauteur 20 cm
Jewellery box by Bernard Heesen. Blown glass, signed, unique piece, height 20 cm
500 euros



BERTRAND de LAVERGNE

Lave-pinceaux en agate sculpté en forme de feuille de lotus avec grenouille, canards et oiseaux. Joli support en bois. Chine, vers 1900. Hauteur : 13,5 cm
Agate brushwasher sculpted on a lotus leaf with ducks and birds and frog
- 19th century - L 15cm L 12,5cm
6 200 euros



LAURENT OÏFFER

Rare clef médiévale européenne en bronze, 13^{ème}-14^{ème} siècle
Rare medieval European bronze key, 13th-14th century
600 euros

NOËL
AU
CARRÉ
RIVE
GAUCHE

2020



BERTRAND de LAVERGNE

Tabatière de forme double gourde en agate digitée.
Hauteur (sans le bouchon) : 5,5 cm. Chine, 19^{ème} siècle
Agate banded snuff bottle double gourd
Height (without plug): 5,5cm - China, 19th century
1 600 euros



GALERIE DELALANDE

Rare grand sablier mural armorié avec cage pivotante - Les trois croissants font penser aux armoiries de la famille Strozzi (Florence). Hauteur totale de 84 cm x largeur de 23,5 cm x profondeur de 21,5 cm. Italie fin du 17^{ème} siècle (vers 1680/90)
Rare large armorial wall hourglass with swivel cage. The three croissants are reminiscent of the coat of arms of the Strozzi family (Florence).
Dimensions:- Total height 84cm x width 23.5cm x depth 21.5cm. - Height of the flask: 47 cm x diameter 10, 8 cm.
Italy late 17th century (around 1680/90)
15 000 / 20 000 euros



DIDIER-JEAN NENERT

Grand champignon décoratif en noyer
- Hauteur: 105 cm. Diamètre du chapeau: 80 cm
Decorative mushroom in walnut wood
Dimensions: Height: 105cm. Hat diameter: 80cm
3 800 euros

1831 ART GALLERY

Monika Debus (Allemand, 1961), vit et travaille à Leipzig
No Title 20 - Grès façonné à la main - Décor cuit avec des engobes de porcelaine - 52 x 38 cm - 2020
Stoneware clay handbuilt - Painted with porcelain slips
4 000 euros



GALERIE FRANCK BAULM

Louis Emile Anquetin
(Etrepagny 1861- Paris 1932)
La chasse de Méléagre
et d'Atalante
Huile sur panneau
38,5 x 46 cm
Meleager's Hunt, Oil on panel
3 000 / 5 000 euros



MARIE BIANCARELLI

Broche en or fin (24 carats) ajouré et gravé à décor de chimère.
Paris, c.1890-1900 - 3,4 x 4 cm - Poids: 26, 9 grammes. Travail de Louis Wiese
Pure Gold (24 K) gothic revival Dragon brooch.
Weight: 26,9 grammes. unique piece, height 20 cm by Louis Weise
4 000 euros



LAURENT OÏFFER

Boîte peinte par Samuel Raven, Angleterre, vers 1820.
Box painted by Samuel Raven, England, circa 1820
800 euros



XAVIER DELESALLE

Bronze patiné brun nuancé signé E J Bachelier et daté 1920.
Cachet fondeur « Valsuani cire perdue ». Hauteur 29 cm ; largeur 49cm et 20,5 cm de profondeur
Shaded brown patinated bronze signed E J Bachelier and dated 1920. Foundry stamp «Valsuani lost wax»
5 000 euros

NOËL
AU
CARRÉ
RIVE
GAUCHE

2020

MICHÈLE HAYEM

Boîtes à bijoux en verre soufflé, signées Bernard Heesen
(Pays-Bas 1958). Pièces uniques, Hauteur 20 cm
*Jewelry box by Bernard Heesen. Blown glass, signed,
unique piece, height 20 cm*
500 euros



LAURENT OÏFFER

Plaque en bronze ayant pour sujet «le Jugement de Salomon»,
Allemagne, 17^{ème} siècle. Diamètre : 16,4 cm
*Bronze plaque with subject «The Judgment of Solomon»,
Germany, 17th century. Diameter: 16.4 cm*
1 600 euros



XAVIER DELESALLE

Vase en émail des années 1940 signé « Fauré. Limoges
France ». Hauteur : 32 cm, largeur : 22 cm
*Enamel vase from the 1940s
signed «Fauré. Limoges France »*
6 000 euros



MARIE BIANCARELLI

Cafetière égoïste en vermeil d'époque Empire.
Le chiffre et la couronne gravées sur la panse
sont d'origine étrangères
Paris, 1798-1809. Attribuée à Pierre Paraud
Hauteur: 17 cm. Poids: 335, 20 grammes
*A french Empire silver gilt « egoïste » coffee pot.
Paris, 1798-1809
Attributed to Pierre Paraud
(c.1775-Paris, 1811-1812)*
3 000 euros



NOËL
AU
CARRÉ
RIVE
GAUCHE

2020

JM BEALU & FILS

Plat creux en céramique siliceuse d'Iznik à décor polychrome de tulipes, d'oeillets et de clochettes.

Début 17^{ème} siècle

Diamètre : 28 cm. Hauteur : 5,5 cm.

Iznik dish siliceous ceramic dish with polychrome decoration of tulips, carnations and bells.

Early 17th century. Diameter: 28 cm or 11.02 po.

Height: 5.5 cm or 2.16 po

3 800 euros



GALERIE DELALANDE

Paire de couteaux à fruits à manches émaillés. Deux couteaux avec lames en acier portant un poinçon de coutelier. Les viroles et les embouts en argent. Le manche en émail peint sur cuivre en polychromie de fleurs. Ecrin en roussette noir (galuchat) ouvert

Dimension : longueur de 20 cm. Flandres (Pays-Bas) c. 1680

Pair of pink enamel knives for fruits. Two knives with steel blades carrying a cutlery hallmark. Silver rings and extermitities. The enamel handle painted on copper in polychromy flowers. Open black fishskin (shagreen) case

Dimension: length of 20 cm. Flanders (Pays-Bas) c. 1680

4 000 euros



DIDIER-JEAN NENERT

Très élégante torchère pique-cierge d'époque Empire en bois laqué vert et bois doré à la feuille, reposant sur un pied à trois sabots de caprin.

Ornements sculptés et dorés de palmes, feuilles d'acanthé et rosaces. Hauteur : 119 cm

Torch lamp Empire style

A very elegant torch lamp from the Empire period in green in green lacquered and leaf-gilded wood, resting on a three-hoof goat foot. It has carved and gilded ornaments of palms, acanthus leaves and rosettes.

Height: 119 cm

8 000 euros



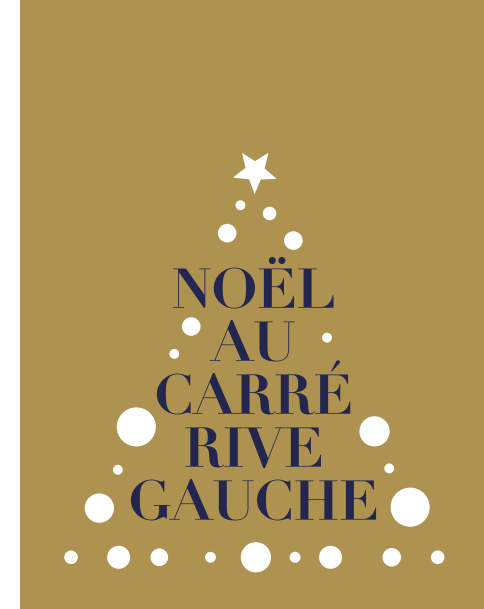
XAVIER DELESALLE

Rare lustre Viennois de la fin du XVIII en bois doré et bronze doré à 4 bras de lumières mesurant 70cm pour la hauteur et 49cm pour la largeur

Rare Viennese chandelier from the end of the 18th century in gilded wood and gilt bronze

17 000 euros





GABRIELLE LAROCHE
Gallardo et Cassan, coffre d'époque Louis XIII. Ecorce de bouleau et incrustation de minéraux, intérieur veau retourné, ferrures d'origine argentées. H : 60 ; L : 116 cm ; P : 67 cm
Sophie Gallardo & Georges Cassan
Louis XIII period Chest
Birch bark marquetry and mineral inlays
Interior : turn inside out calf
Original silver metal hinge
20 000 euros



PHILIPPE VICHOT

Buste de Britannicus jeune en marbre, fin 18^{ème} siècle. Buste d'après l'Antique, en marbre blanc sculpté, reposant sur un piédocouche en marbre Portor mouluré. Italie, époque fin du 18^{ème} siècle.
Dimensions : H : 51 cm - L : 35,5 cm
Bust of Britannicus the younger (12 février 41- 11 février 55)
After Antiques, in white marble, standing on a Portor marble molded pedestal. Italy, end of 18th century
15 000 / 20 000 euros



PHILIPPE VICHOT

Aiguière et son bassin, d'époque Louis XV en tôle peinte et dorée, à décor chinoisant dans des réserves en médaillons enrubannés, sur fond d'aventurine et rehauts dorés. Marque en rouge sur le dessous de chaque pièce « Du Petit Dunkerque n°82 »
France, époque 18^{ème} siècle. Aiguière H22 cm – Bassin 30 x 20,5 cm
A Louis XV painted metal ewer and its bassin
Gilded and painted metal, decorated with Chinese pattern in medallion shaped frames, with aventurine. Both marked under bottom in red ink
« Du Petit Dunkerque n°82 »
France, 18th century
18 000 euros



1831 ART GALLERY
Eleanor Lakelin (Anglaise, 1960 -), vit et travaille à Londres Ferrous.
Standing Form II - Sculpture sur bois - Sequoia massif - 62 x 20 x 20 cm - 2019
Wood sculpture - Sequoia (giant Redwood)
6 000 euros



GABRIELLE LAROCHE

Belle crédence de la Première Renaissance
France, Val de Loire, 16^{ème} siècle, bois de noyer et pastiglia
H : 149 cm ; L : 127.5 cm ; P : 50 cm
Fine French Renaissance walnut credenza - Origin: France,
Val-de-Loire workshops - Period: 16th century
Height : 149 cm, Length : 127.5 cm, Depth : 50 cm
Walnut wood and pastiglia. Fine condition
30 000 euros



PHILIPPE VICHOT

Lampe bouillotte d'époque Empire en bronze doré finement ciselé, et présentant son abat-jour en tôle peinte à décor doré sur fond noir. Le fût cylindrique d'où s'échappent trois bas de lumière à tête de griffon, sur une base finement ajourée. Epoque : vers 1810
Empire period lamp in finely chiseled gilt bronze
9 000 euros

NOËL
AU
CARRÉ
RIVE
GAUCHE

2020



GALERIE DELALANDE

Globe terrestre en papier avec la particularité d'avoir 2 cartouches :
« GLOBE TERRESTRE par L. VIVIEN Gravé par Pierre Tardieu 1830 revu par l'Auteur en 1831 »
« A PARIS chez PIQUET, MACHANICIEN pour les Globes et Shères Rue Neuve des Bons-Enfants derrière la Banque n 5 ». Présence aussi d'une signature sur un arc
« A Paris chez CL. PIQUET, rue 9 de Bons-Enfants n 5 derrière la Banque n 5 »
Dimensions : diamètre de 33,4 cm x hauteur d'environ 47 cm. France, 1830
Terrestrial globe in paper with the particularity of having 2 cartouches:
« TERRESTRIAL GLOBE by L. VIVIEN Engraved by Pierre Tardieu 1830 revised by the Author in 1831 »
« IN PARIS at PIQUET, MACHANICIEN for the Globes and Shères Rue Neuve des Bons-Enfants behind Bank n. 5 ». There is also a signature on an arc « In Paris at CL. PIQUET, rue 9 de Bons-Enfants n 5 behind Bank n 5 ». Dimensions: 33.4 cm diameter x approx. 47cm height.
France, 1830
8 000 / 12 000 euros



GABRIELLE LAROCHE

Importante Vierge à l'Enfant, ancienne collection Vérité.
Ecole de Bourgogne, Ateliers de l'Auxois, seconde moitié du 14^{ème}
siècle, vers 1350-1370, pierre calcaire polychromée. 79x33 cm
Burgundian Virgin and Child - Origin: France, Burgundy, Auxois
workshops. Period: second half 14th century, circa 1350-1370
Height : 79 cm Length : 33 cm
Polychrome limestone
55 000 euros



MARIE BIANCARELLI

Rare suite de 6 grands couverts en métal argenté de la Maison
Christofle aux grandes armes de l'Empereur. Paris,
époque Second Empire. Longueur: 21 cm
Emperor Napoleon III: rare 6 silver-plated flatware set
by christofle with the Imperial Coat of Arms. Paris, Second Empire
3 000 euros



GALERIE VANDERMEERSCH

Cerf en porcelaine de la Compagnie des Indes
hauteur : 57 cm. Epoque Qianlong (1711-1799)
Présenté lors de l'exposition «Des animaux et des
hommes» au musée de la Compagnie des Indes de
Lorient en 2018. Provenance : ancienne collection baron
Alphonse de Rothschild
Porcelain stag from the Compagnie des Indes - height:
57 cm. Qianlong period (1711-1799)
NC



JM BEALU & FILS

Groupe en porcelaine de Meissen représentant la famille chinoise
d'après les «Délices de l'enfance» de François Boucher. Modèle P.
Reinicke, vers 1750. 18^{ème} siècle. Diamètre : 8,5 cm. Hauteur : 14,2 cm
Group in Meissen porcelain representing the Chinese family after
François Boucher's «Childhood Delights». Model of P. Reinicke, circa
1750. 18th century.
7 500 euros

LAURENT OÏFFER

Verre opalin en «verre de lait»
à décor rocaille, Bohême, vers 1770
Opaline glass, Bohemia, circa 1770
400 euros



NOËL AU CARRÉ RIVE GAUCHE





1831 ART GALLERY

Monika Debus
(Allemand, 1961),
vit et travaille à Leipzig.
No Title 20 - Grès façonné à
la main - Décor cuit avec des
engobes de porcelaine
52 x 38 cm - 2020
Stoneware clay handbuilt
Painted with porcelain slips
4 000 euros

PHILIPPE VICHOT

Paire de candélabres Duterme et Thomire
en bronze doré et patiné finement ciselé.
Le fût en forme de femme ailée drapée à
l'antique, représentant le Jour pour l'une
et la Nuit pour l'autre, tenant d'une main
une palme et de l'autre une couronne
enserrant les six bras de lumière.
Epoque circa 1810 .
Pair of Duterme and Thomire candelabra
in finely chiseled gilt and patinated bronze.
NC



FRANCK BAULME

Henri-Pierre Danloux (Paris 1753- 1809)
Portrait de Joseph-Louis Lagrange (1736- 1813)
craie noire. 21 x 17 cm Exposition :
Eloge de l'ovale, Paris, galerie Cailleux,
1975 (No. 12)
Black chalk and stump
Exhibition : Eloge de l'ovale, Paris, gallery
Cailleux, 1975 (No. 12)
10 000 / 12 000 euros

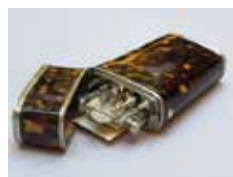


PHILIPPE VICHOT

Cavalier en bronze à patine brune d'époque 17^{ème} siècle.
Dans sa patine d'origine
Attribué à Francesco FANELLI (Florence 1590- 1653)
Dimensions : H : 42 cm – L : 33 cm – P : 16 cm
Roman warrior on horseback. Bronze in his original patina
Attributed to Francesco Fanelli - Florence 1577
Liguria after 1657
35 000 euros

GALERIE DELALANDE

Trousse de mathématiques en argent,
écaille, acier et ivoire signée « W. Harris 47
High Holborn London ». Complète, elle
contient d'origine : son outil de
démontage, grand compas incorporant
la pointe sèche mobile, petite rallonge,
grande rallonge, brisure crayon, brisure
plume, compas balustre, crayon, petit
compas à pointe sèche, compas de propor-
tion, règles parallèles (triple), rapporteur à
échelles. Pièce de Musée
Dimensions : longueur 7 cm
x largeur 3,5 cm x hauteur 13,2 cm
Londres c. 1800



Architect set in silver mounted tortoiseshell case from « W. Harris 47 High Holborn London »

With its original silver and steel tools including dividers, ivory triple parallel rules, protractor, ivory rule signed « W.m Harris & c° 50
High-Holborn London », sector with various linear and non-linear scales (signed on silver « Harris 47 High-Holborn London »)

In mint condition. Museum piece. Dimensions : 17,5/13,5 cm high - 12,7 cm broad. London c. 1800

15 000 / 20 000 euros

NOËL
AU
CARRÉ
RIVE
GAUCHE

2020

XAVIER DELESALLE

Lampes en bronze doré patiné et bases en tôle patinée
signées Charles des années 1970 mesurant pour l'une
77 cm de haut par 31cm de largeur (plante égyptisante)
21,26 inch by et 54cm de haut par 31 cm de largeur
pour l'autre (plante d'eau)
*Patinated gilt bronze lamps and patinated sheet metal
bases signed Charles from the 1970s*
6 000 euros



GABRIELLE LAROCHE

Table d'apparat d'époque Renaissance avec 2 allonges dite à
l'italienne. France, Val de Loire, vers 1560-1580, noyer
H : 82 cm ; L : 141 cm
French Renaissance formal table said «A l'Italienne»
Origin: France, Loire Valley - Period: circa 1560 - 1580
Height: 82 cm. Closed length : 141 cm . Light coloured walnut
Good state of preservation
25 000 euros



BERTRAND de LAVERGNE

Paire de boîtes à épices en porcelaine Famille verte. Chine, époque Kangxi (1662/1722)
Elles ont anciennement été montées en argent. Dimensions : 13,5 x 9,5 x 5 cm
Pair of spice box «famille verte» porcelain decorated with flowers Kangxi period
1662/1722 - Occidental mount silver - Dimensions : 13,5 x 9,5 x 5 cm
8 500 euros



MICHÈLE HAYEM

Boîtes à bijoux en verre soufflé, signées Bernard Heesen
(Pays-Bas 1958). Pièces uniques, Hauteur 20 cm
Jewelry box by Bernard Heesen. Blown glass, signed,
unique piece, height 20 cm
500 euros



FRANCK BAULME

Gaspard Dughet (Rome 1615- 1675)
Paysage romain. Huile sur cuivre D : 19,7 cm
Roman landscape. Oil on copper
17 000 / 22 000 euros

LAURENT OÏFFER

Gobelet en Argent, Nuremberg, 1779
Silver goblet, Nuremberg, 1779
600 euros





PHILIPPE VICHOT

Paire de candélabres aux femmes soufflan en bronze doré et aptiné finement ciselé d'époque Empire. Un modèle identique, mais comportant deux lumières, est présentée dans l'appartement privé de Nissim de Camondo à Paris. Epoque : vers 1810

H : 62 cm - L : 29 cm

Pair of finely chiseled gilt and aptin bronze candelabra from the Empire period

28 000 euros



FRANK BAULME

Henri-Antoine de Favannes (Londres 1668 – Paris 1752)

Portrait de Madame de Montbel, 1731. Huile sur toile. 109 x 88 cm

Signé et daté en bas à gauche. Provenance : Collection Famille de Montbel

Oil on canvas. 109 x 88 cm. Signed and dated, lower left

45 000 / 50 000 euros

1831 ART GALLERY

Chandler McLellan (Américain,), vit et travaille dans le Wyoming aux USA
Homage - Sculpture sur bois - Noyer massif

68,5 x 18 x 3,5 cm - 2020

Wood sculpture – Solid Walnut.

2 500 euros



DIDIER-JEAN NENERT

Belle pendule Temple d'amour en marbre blanc et bronze doré, époque Louis XVI

Hauteur : 68 cm. Largeur : 32,5 cm

Beautiful clock in white marble and gilt bronze, period Louis XVI - Height: 68 cm. Width: 32.5 cm

17 000 euros



DIDIER-JEAN NENERT

Bergère gondole à têtes de bélier d'époque Consulat en acajou massif du 19^{ème} siècle.

Hauteur: 58 cm. Longueur: 57 cm. Profondeur: 45 cm

Small wing chair with ram's heads in solid mahogany - Consulate-era - early 19th century

7 800 euros





XAVIER DELESALLE

Paire de candélabres en bronze doré à trois bras de lumières d'époque fin 18^{ème} mesurant 52 cm pour la hauteur et 25 cm pour la largeur

Pair of gilt bronze candelabra with three sconces from the late 18th century

6 000 euros pièce

LE CARRÉ RIVE GAUCHE, QUARTIER D'ART ET D'HISTOIRE.

Le Carré Rive Gauche, association de marchands d'art, a été créée en 1977, au cœur du 7^{ème} arrondissement de Paris, entre le Musée d'Orsay et l'école des Beaux-Arts, face au musée du Louvre.

L'association a donné son nom au quartier qui concentre plus de 150 galeries d'art et d'antiquité, et offrent aux visiteurs un panorama sur 7 000 ans d'histoire des arts. Le Carré Rive Gauche est aussi un périmètre historique remarquable, dans lequel de nombreuses personnalités des arts ont résidé et travaillé.

La diversité et la richesse de cette offre collective suscite l'intérêt de nombreux publics, tant de la part des professionnels, conservateurs de musées, marchands français et étrangers, décorateurs, que des collectionneurs et particuliers amateurs d'art.



WWW.CARRERIVEGAUCHE.COM

COMPTE INSTAGRAM : CARRE RIVE GAUCHE
#NOELAUCCARRE
#CARRERIVEGAUCHE

connaissance
des arts

LA GAZETTE
DROUOT

EDITION FRANÇAISE
THE ART NEWSPAPER

mairie
7^e

Champagne
BRUNO PAILLARD
Reims - France



Ateliers Saint Jacques
France

LVTETIA
RIVE GAUCHE, PARIS