

BERTRAND de LAVERGNE

CATALOGUE
2021

17 rue des Saints-Pères
75006 Paris - France
+33 1 42 60 21 63





Bertrand de Lavergne

Directeur

Expert de la CNE (Compagnie Nationale des Experts)

et de la CNES (Chambre Nationale des Experts spécialisés).

Irène de Lavergne

Conseillère

Laurence Werlé

Assistante du directeur

Expert de la CNE (Compagnie Nationale des Experts)

et membre de la CNES (Chambre Nationale des Experts Spécialisés).

www.bertranddelavergne.com

bertrand.de.lavergne@wanadoo.fr

Galerie BERTRAND de LAVERGNE

Elle présente un bel ensemble de porcelaines chinoises d'exportation du XVIème au XVIIIème siècle et s'affirme comme une des seules galeries françaises spécialisées en tabatières chinoises de la période Qing.

Son directeur, Bertrand de Lavergne est expert au sein de la Chambre Nationale des Experts Spécialisés, membre du Syndicat National des Antiquaires, membre de la Chambre Royale des Antiquaires de Belgique, membre de la Compagnie Nationale des Experts et fondateur et secrétaire général de l'Association des Spécialistes de la Céramique de Collection.

Il est également membre de l'International Chinese Snuff Bottle Society (Société Internationale de la Tabatière Chinoise), association américaine dont le siège se trouve à Baltimore et membre de l'Association Européenne des Collectionneurs de Tabatières Chinoises.

La galerie participe depuis sa création il y a plus de dix ans à la Brussels Art FAir ainsi qu'au Parcours de la Céramique à Paris et a pris part au Salon du Collectionneur et à la Biennale des Antiquaires au Grand Palais également à Paris.



Paire de vases de forme quadrangulaire à pans coupés avec leurs couvercles en porcelaine de la "famille verte" au célèbre décor de personnage chevauchant une mule accompagné de son serviteur dans des paysages lacustres montagneux et d'oiseaux et lotus sur les grands côtés, les pans coupés ornés de loirs dans les raisins et l'épaulement de fleurs et rochers ou d'objets précieux.

Chine, époque Kangxi (1662-1722).

Hauteur: 52 cm.

Pair of Chinese Famille verte porcelain lidded vases decorated with the famous donkey rider motif with an attendant in mountainous landscapes, birds and lotus, squirrels and grapes and flowers, rocks and precious things.

Kangxi period (1662-1722).

Height : 52 cm.





Terrine en porcelaine "famille rose" moulée à décor "feuille de tabac", les anses et la prise du couvercle en forme de fleur.

Chine, époque Qianlong, vers 1775.

Le décor appelé « feuille de tabac » est caractéristique des pièces de commande à destination du Portugal. Il aurait été inspiré par des étoffes exotiques, les indiennes.

Longueur: 29,5 cm; largeur: 21 cm.

Chinese moulded Famille rose porcelain tureen with « tobacco leaf » decoration and flowershaped handles and knob.

Qianlong period (1736-1795), circa 1775.

The so-called « tobacco-leaf pattern » was typically ordered for the portuguese market and would have been inspired by exotic fabrics.

Length : 29,5 cm ; Width : 21 cm.



Plat en forme de coupe en porcelaine de la "famille rose" orné d'une célèbre scène de Roman représentant des personnages sur un pont devant un pavillon.

Chine, époque Yongzheng (1723-1735).

Diamètre : 35 cm

Chinese Famille rose porcelain dish decorated with a famous Romance scene of figures on a bridge in front of a pavillion.

Yongzheng period (1723-1735).

Diameter : 35 cm.



Grande bouteille en porcelaine « bleu-blanc », bleu de cobalt sous couverte (cuisson dite « à grand feu »),
décorée de nombreuses fleurs.
Chine, époque Transition, vers 1640.
Hauteur : 36 cm.

Large chinese blue and white porcelain bottle (underglaze blue) decorated with numerous flowers.
Transitional period, circa 1640.
Height : 36 cm.





Paire de plats en porcelaine « bleu-blanc » ornés d'une célèbre scène du Roman de la Chambre de l'Ouest; sur le marli, des objets précieux.

Chine 1720/1730.

Diamètre : 34 cm.

Pair of large chinese blue and white porcelain dish decorated with a scene of the "Western Chamber Romance" and precious objects on the rim.

Circa 1720/1730.

Diameter : 34 cm.





Chope et son couvercle en porcelaine de la « famille verte » à décor de panneaux de branches fleuries et oiseaux finement peints.

Chine, époque Kangxi 1662/1722.

Monture occidentale en cuivre doré, 18ème siècle.

Hauteur : 17 cm.

Provenance: Collection privée Mr. et Mme G., Paris (France).

Chinese "famille verte" porcelain tankard and cover decorated with flowers and birds panels finely painted.

Kangxi period (1622/1722).

Gilt copper occidental mount, 18th century.

Height : 17 cm.

Provenance: Mr. and Mrs. G. Private collection, Paris (France).





Plaque en porcelaine de la « famille verte » décorée de personnages de cour dans un pavillon sur une face et de fleurs et oiseaux sur l'autre.

Chine, époque Kangxi (1662/1722).

Provenance: Collection privée Mr et Mme G. Paris (France).

Hauteur : 19 cm.

Largeur : 26,5 cm.

"Famille verte" porcelain plaque decorated with figures in a pavillon on one side and with flowers and birds on the other side.

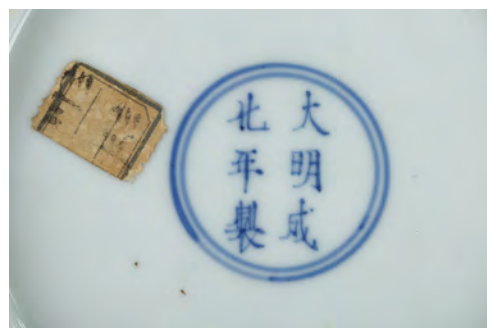
Kangxi period (1662/1722).

Provenance: Mr. and Mrs. G. private collection, Paris (France).

Height : 19 cm.

Width : 26,5 cm.







Paire de petites coupes en porcelaine "doucai" ornées en leur centre d'un daim et d'un singe sur une branche de pêcher, champignons « lingzhi », oiseau, papillons et divers végétaux sur le marli. Marque Chenghua en « kaishu » en bleu de cobalt sous couverte sous la base.

Chine, époque Kangxi 1662/1722.

Diamètre : 16,5 cm.

Pair of chinese « doucai » porcelain small dish with a deer in the center and a monkey on a peach tree, lingzhi fungus, bird, butterflies and various plants on the rim. Underglaze cobalt blue kaishu Chenghua mark under the foot.

Kangxi period (1662/1722).

Diameter : 16,5 cm.



Pair of chinese porcelain Famille verte covered ginger jars decorated with flowers sprays, five large cartouches containing antiquities and two fan-shaped panels with a figure near two towers.

Kangxi period (1662/1722).

Height : 30,5 cm.

This shape became fashionable at the end of the 17th century and was produced for export in a great variety of dimensions, colours and decorations. Larger jars such as this had a decorative function in the Western interior. Several examples of this shape and one even with the same design in underglaze blue were salvaged from the No. 1 Wanjiao shipwreck, found in the east Sea near Fuzhou (Pingtan County, Fujian Province) and are dated to c. 1700.

Similar but smaller item : "Famille verte, Chinese porcelain in green enamels", J. A. Jörg, Groninger Museum exhibition catalogue, 2011, n°26, p. 38, belonging to the Rijksmuseum, Amsterdam.



Paire de jarres (ou pots à gingembre) couverts (avec leurs couvercles originaux) en porcelaine de la "famille verte" à décor de cinq réserves contenant des objets précieux et deux panneaux superposés en forme d'éventails, celui du dessus orné d'un personnage et deux tours.

Chine, époque Kangxi (1662-1722).

Hauteur : 30,5 cm.

Cette forme est devenue très en vogue à la fin du XVII^e siècle et fut produite pour l'exportation dans de nombreuses tailles et décors. Les pièces de cette taille avaient une fonction décorative et elles ont pu être montées en bronze doré (Musée Jacquemart-André, Résidence de Munich, Getty Museum). Plusieurs exemplaires de cette forme dont un avec le même décor en bleu sous couverte ont été retrouvés dans le N°1 Wanjiao shipwreck découvert dans la mer de Chine orientale près de Fuzhou (Comté de Pingtan, province du Fujian) et sont datées 1700 environ. Pièce similaire mais plus petite: "Famille verte, Chinese porcelain in green enamels" par J. A. Jörg, catalogue d'exposition du Groninger Museum, 2011, n°26, p. 38, conservée au Rijksmuseum d'Amsterdam.

Statuette de Bodhisattva en bronze doré représenté assis en « padmasana », les mains en « bhumisparsa mudra » et vêtu d'une robe monastique.

Chine, dynastie Ming, vers 1600/1640.

Hauteur: 17,5 cm.

Socle en bois.

Gilt bronze Figure of Bodhisattva sitting in padmasana, the hands in bhumisparsa mudra.

Ming dynasty, circa 1600/1640.

Height : 17,5cm.

Wooden stand.





Bertrand de Lavergne
Irène de Lavergne
Laurence Werlé

17 rue des Saints-Pères
75006 Paris
France

www.bertranddelavergne.com

Catalogue 2021