

FORME ET LUMIÈRE

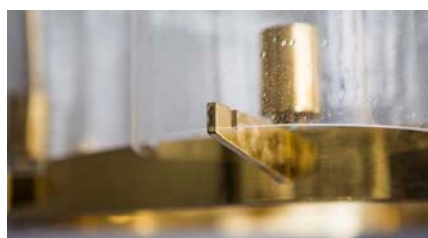
HANS-AGNE JAKOBSSON (1919 – 2009)

DU 11 SEPTEMBRE AU 11 NOVEMBRE 2014
MARDI – SAMEDI DE 14H À 19H
VERNISSAGE LE JEUDI 11 SEPTEMBRE DE 17H À 21H



La création de luminaires joue un rôle central en Scandinavie. Non seulement elle pallie le manque de lumière naturelle pendant les longs mois d'hiver mais elle crée du lien social et ceci depuis de nombreuses années. Parmi les designers scandinaves devenus maîtres en la matière, la Galerie Carole Decombe a choisi de montrer les créations de Hans-Agne Jakobsson (1919-2009), moins connu à l'international que dans sa Suède natale malgré la qualité et l'originalité de son travail. L'exposition « Forme et lumière », organisée en collaboration avec Patrick Anselme-Kindt Larsen, présente une sélection originale et éclectique, chaque pièce plus étonnante l'une que l'autre. Lustres, appliques, lampadaires et lampes confirmeront l'inventivité et l'écriture stylistique très personnelle du créateur.

GALERIE CAROLE DECOMBE



Dès le mois de novembre, le soleil se couche vers **14 heures à Stockholm** et encore plus tôt au fur et à mesure que l'on remonte vers le nord. A Copenhague, l'ensoleillement quotidien moyen par an est de 4 heures et 30 minutes ! Cette particularité découlant de la situation géographique explique sans doute **la valeur attachée à la lumière en Scandinavie. Les intérieurs s'organisent en fonction d'elle et l'éclairage artificiel occupe une place primordiale** puisqu'indispensable aux activités de l'homme.

Les scandinaves ont ainsi développé depuis des siècles un savoir-faire singulier dans ce domaine, devenant experts ès-lumières. Au XX^e siècle, peu de designers résistent à la tentation de dessiner des luminaires. Ceux-ci leur permettent d'exprimer particulièrement bien **une créativité qui allie l'esthétisme des formes organiques et la fonctionnalité des objets du quotidien.** Lampadaires, lustres, appliques, bougeoirs, lampes de diverse nature développent souvent **des sources de lumière efficaces, économiques, ergonomiques et esthétiques.**

Certains noms sont devenus des icônes du design international : Louis Poulsen, Alvar Aalto, Paavo Tynell. Bénéficiant d'une renommée plus nationale qu'internationale, **Hans-Agne Jakobsson mérite pourtant d'être mis en lumière pour montrer toute l'ingéniosité de ce créateur d'atmosphères...**

Hans-Agne Jakobsson



Né à Hvalhem sur l'île de Gotland en 1919, Hans-Agne Jakobsson termine son apprentissage de charpentier avant d'étudier l'architecture à Göteborg. Il débute sa carrière comme **designer industriel chez General Motors** puis devient **assistant de Carl Malmsten**, l'une des figures les plus proéminentes du design suédois. En 1951, **il monte à Markaryd sa propre entreprise, Hans-Agne Jakobsson AB**, et commence à créer des luminaires originaux.

Comme de nombreux designers scandinaves, **il est très influencé par sa terre d'origine** : les lacs du sud de la Suède, les bois sombres et profonds nourrissent son imaginaire. **Il aime les lumières tamisées** et recherche toujours à faire disparaître les ampoules éblouissantes. **Hans-Agne Jakobsson s'exerce au fer, au cuivre, au verre, au cuir et au tissu**, mêlant les matériaux et les techniques. **Ses créations sont d'une réelle originalité, innovantes de par leur conception et leur esthétique.** On les trouve aussi bien chez les particuliers que dans les bâtiments publics.

LA GALERIE CAROLE DECOMBE

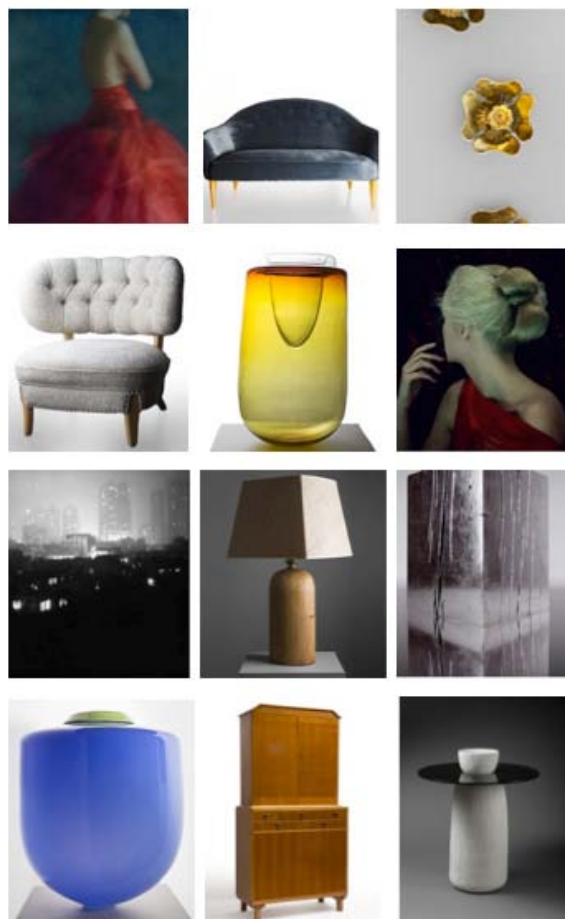
Installée au cœur du Carré Rive Gauche à Paris depuis septembre 2012, la Galerie Carole Decombe propose une sélection de mobilier et d'objets d'art souvent scandinaves mais également des œuvres d'artistes contemporains.

Après avoir suivi des études à l'Ecole du Louvre se spécialisant dans l'architecture et le décor des grandes demeures, Carole Decombe vit sa première expérience professionnelle pas très loin de sa galerie, auprès d'une antiquaire du quai Voltaire. En tant qu'acheteuse, elle fréquente assidument les salles de vente, surtout Drouot. C'est là que se déclenchent vraiment sa passion pour l'art, son goût pour la quête de l'objet insolite, c'est là que son œil s'éduque.

Carole recherche l'authenticité dans son travail, la manière la plus simple de transmettre cette émotion sans cesse renouvelée devant un objet, une création, une personnalité. Elle aime mettre en scène, privilégiant les associations audacieuses, mélanger les genres du XVIII^e siècle aux arts décoratifs du XX^e, l'art contemporain.

C'est pour cela qu'elle sait, lorsqu'elle ouvre sa galerie éponyme au 30, rue de Lille que les créateurs doivent faire partie de son histoire. Carole Decombe porte haut les couleurs des photographes Diana Lui et LiLiROZE, de Jeremy Maxwell Wintrebert, souffleur de verre, de Manuela Paul-Cavallier, travaillant, l'or, les bois et les pigments, ou encore de la céramiste Isabelle Sicart, convaincue de leur talent et de leur sincérité artistique, ne renonçant pas pour autant aux beaux ouvrages des temps passés.

Le plaisir dans sa démarche professionnelle est éclectique : nul besoin de s'affirmer d'une époque pour en aimer une autre. Sa motivation, montrer comment l'on peut jouer de l'intégration des objets, même si comme parfois une rencontre peut faire ou défaire une vie, un objet peut faire ou défaire un intérieur...



www.galeriecaroledecombe.com

Contact Presse :
CREATIVE RP
Marie-Pierre Darmon & Cristina Frade
Tel. 01 45 00 33 64
christina@creativerp.fr