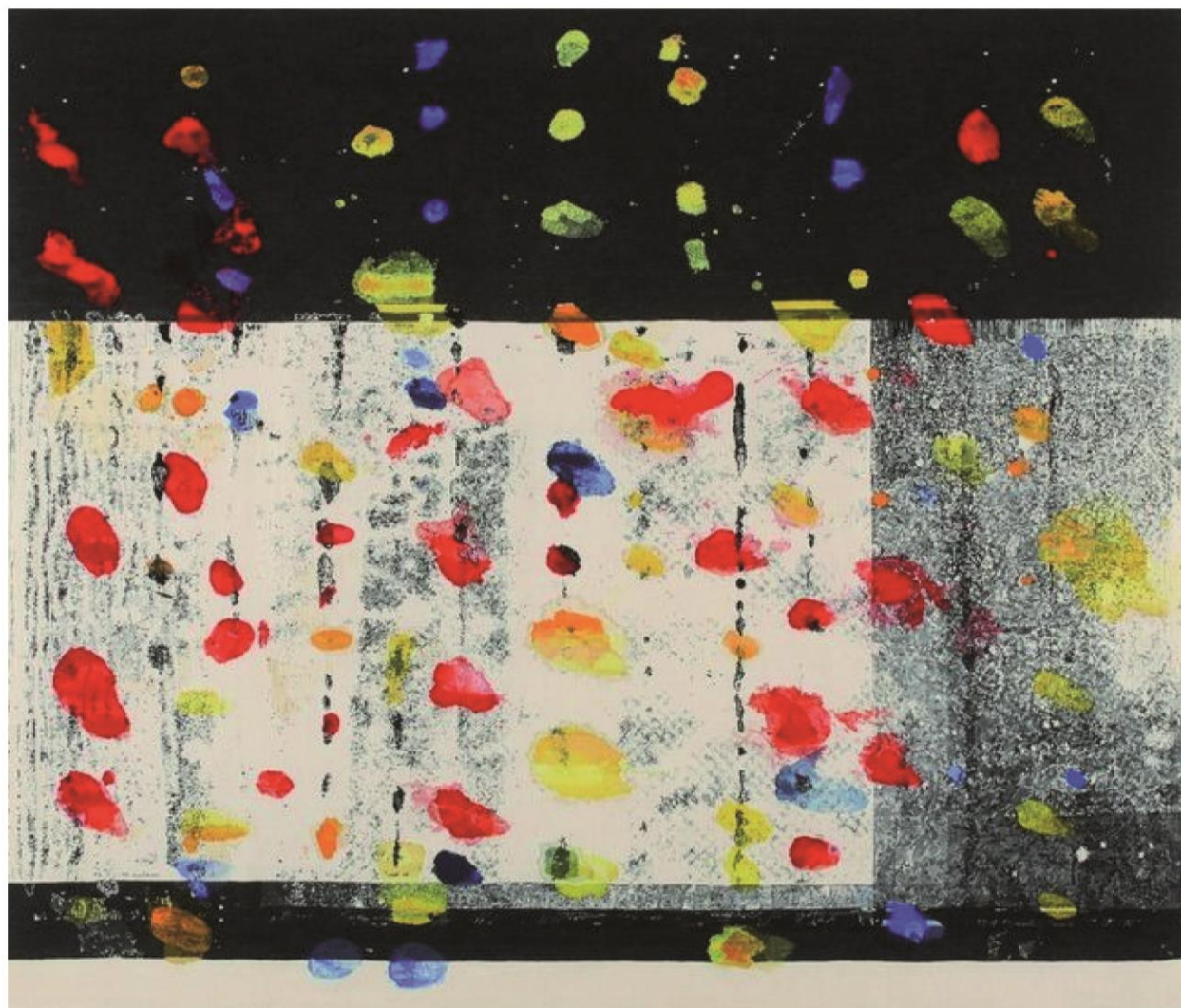


Pays : France
Support : *Connaissancedesarts.com*
Date : 2 juin 2015

Périodicité : En continu
Diffusion : NC
Catégorie : Internet

02.06.2015 par Françoise Chauvin

Le Carré Rive Gauche sort de sa chrysalide



Marcel Marois, Averse chromatique, 2003-2008, tapisserie de haute lice, laine et coton, pièce unique, 256 x 305 cm, galerie Chevalier, Paris.

Le Carré Rive Gauche opère sa métamorphose, sous la direction d'une nouvelle équipe dirigée par un jeune et fougueux président.

Le Carré Rive Gauche se métamorphose ou plutôt joue la carte des « Métamorphoses ». Alexandre Piatti, le plus jeune président que l'association de galeries ait connu, souhaite faire bouger ce quartier célèbre dans le monde entier. Pour cela, il veut « *revenir à une scénographie prestigieuse, afin de faire rêver les visiteurs, mais aussi les marchands* ». Mais de quelles métamorphoses parle-t-on ? De

Pays : France
Support : *Connaissancedesarts.com*
Date : 2 juin 2015

Périodicité : En continu
Diffusion : NC
Catégorie : Internet

celles que les artistes insufflent à la matière brute pour la transformer par leur génie créatif et leur talent, métamorphose du sable en verre, du kaolin en porcelaine par exemple. Bref, la métamorphose de l'art. Les antiquaires sont invités à présenter un objet, un meuble ou un tableau illustrant ce thème. Ainsi la galerie Laurentin expose *Antiope* de Margriet Smulders, une nature morte florale où les fleurs ne se distinguent plus de leurs reflets dans l'eau. Ou la galerie Vincent Lécuyer, qui met en avant une huile de Klaus Liebig, une scène fantastique de métamorphose du paysage, lorsque la rivière se mue en ciel. La centaine de participants est décidée à jouer le jeu. Comme chaque année, la fête s'enrichit de nouveaux adhérents, en l'occurrence La Pendulerie, Franck Baulme, Marie Biancarelli ou Bertrand de Lavergne. D'autres, qui avaient boudé la manifestation l'année dernière, sont enfin de retour. Quant au panorama des rues qui forment le Carré, il ne change guère. Regroupés pour beaucoup dans la rue de Lille, les jeunes, spécialisés en art vivant, représentent 30 % des marchands présents à cette manifestation de juin. Le Quai Voltaire ponctue son classicisme chic de touches contemporaines, notamment à la galerie Chevalier et à la galerie Boccara. La rue de l'Université demeure traditionnelle, tout comme la rue du Bac, tandis que la rue de Beaune mélange les genres. La dernière métamorphose souhaitée par le bureau est la création du Fonds de dotation Carré Rive Gauche, un projet novateur destiné à encourager la création artistique « *made in France* » et à financer des restaurations patrimoniales. La première restauration touche une œuvre de Jean-Victor Schnetz appartenant au musée du Petit Palais.

